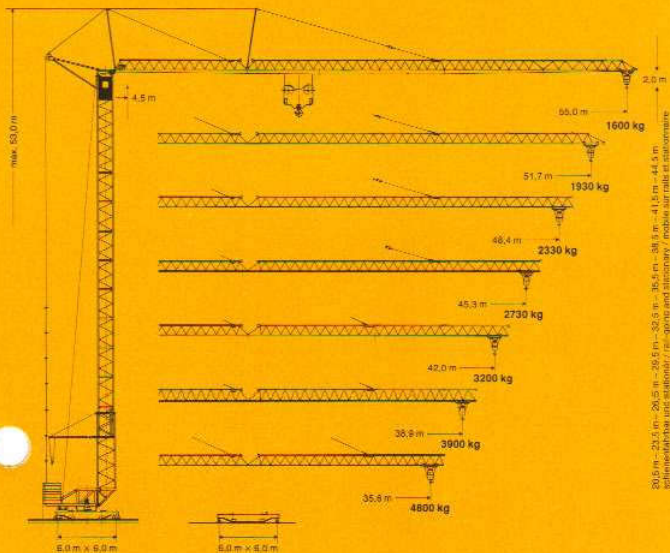


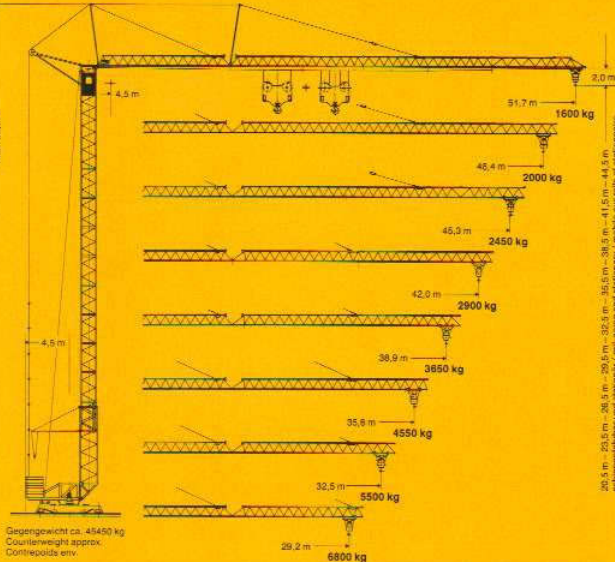
**Tower Crane**  
**Grue à tour**

# Turmdrehkran 140 K



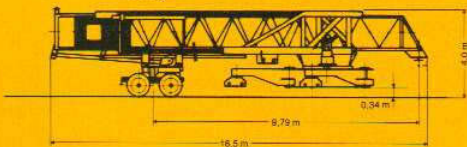
# LIEBHERR

max. 53,0 m



20,5 m - 20,5 m - 36,5 m - 29,5 m - 32,5 m - 35,5 m - 38,5 m - 41,5 m - 44,5 m  
schienenfahbar und stationär / rail-going and stationary / mobile sur rails et stationnaire  
bis 41,5 m max. 10000 kg  
bei 44,5 m schienenfahbar / rail-going / mobile sur rails max. 3000 kg  
stationär / stationary / stationnaire max. 7500 kg

Transportbreite 3,0 m  
Width of transport  
Largeur de transport



## Gewicht / Kurvenradius

Weight / Curve radius

Poids / Rayon de courbe

Gegengewicht ca. Counter weight approx. Contrepoids env.	45450 kg
--	----------

Konstruktionsgewicht ca. Dead weight approx. Poids de la construction env.	41000 kg
--	----------

Innenkurvenradius Interior curve radius Rayon de courbe intérieur	15,0 m
---	--------


# 140 K

# Ausladung und Tragfähigkeit


## Radius and capacity

## Portée et charge

Auslegerlänge Length of jib Longueur de flèche m	Max. Tragfähigkeit Max. capacity Charge maxi. m/kg	Ausladung und Tragfähigkeit Radius and capacity Portée et charge m/kg										
		25,6	27,4	29,2	32,5	35,6	38,9	42,0	45,3	48,4	51,7	55,0
55,0	4,5 - 23,61 5000	4565	4175	3835	3330	2950	2620	2360	2120	1930	1755	1600
51,7	4,5 - 25,2 5000	4895	4485	4130	3595	3195	2845	2570	2315	2116	1950	
48,4	4,5 - 26,86 5000		4880	4500	3925	3495	3115	2815	2545	2330		
45,3	4,5 - 28,11 5000			4770	4170	3715	3320	3010	2730			
42,0	4,5 - 29,43 5000				4420	3945	3525	3200				
38,9	4,5 - 31,78 5000				4865	4350	3900					
35,6	4,5 - 34,47 5000					4800						



Auslegerlänge Length of jib Longueur de flèche m	Max. Tragfähigkeit Max. capacity Charge maxi. kg/m		Ausladung und Tragfähigkeit Radius and capacity Portée et charge m/kg															
	10000	7800	14,6	16,4	18,3	20,1	21,9	23,7	25,6	27,4	29,2	32,5	35,6	38,9	42,0	45,3	48,4	51,7
51,7	14,34	17,7	9752	8305	7195	6330	5625	5050	4545	4150	3795	3265	2860	2510	2235	1985	1785	1600
48,4	15,27	18,85		9027	7835	6898	6140	5515	4990	4550	4165	3695	3160	2782	2485	2215	2000	
45,3	15,91	19,78		9590	8335	7360	6560	5910	5360	4895	4492	3992	3440	3045	2730	2450		
42,0	16,52	20,66			8765	7740	6910	6225	5650	5165	4745	4115	3640	3225	2900			
38,9	17,76	22,22			9655	8545	7640	6900	6275	5750	5295	4615	4100	3650				
35,6	18,94	23,83				9295	8330	7540	6875	6310	5825	5100	4550					
32,5	20,05	25,28				9985	8955	8110	7400	6800	6275	5500						
29,2	21,31	26,94					9685	8785	8000	7355	6800							


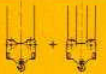


# Geschwindigkeiten

## Speeds

## Vitesses

	U/min 0 - 0,8 st./min tr./mn	2 x 4,0 kW
	6,0 / 28,0 / 64,0 m/min	1,5 / 4,0 / 5,0 kW
	0 - 35,0 m/min	2 x 4,0 kW

Hubwerk Hoist gear Mécanisme de levage	Stufe Step Cran	kg	m/min
	1	5000	6,5
	2	6000	26,5
	3	2300	57,0
	1	5000	6,5
	2	10000	3,2
	3	5000	26,5
		10000	14,5
		2300	57,0
		4600	26,5

Kabelquerschnitt bei 380 V bis 25 m 4 x 25 mm<sup>2</sup>  
Cross section of cable up to  
Section de câble à jusqu'à

Betriebsspannung 380 V  
Operating voltage  
Tension de service

Frequenz 50 Hz  
Frequency  
Fréquence

Gesamtmotorenleistung 57,0 kW  
Total motor output  
Puissance totale des moteurs

# Technische Daten - Technical data

# Caractéristiques techniques